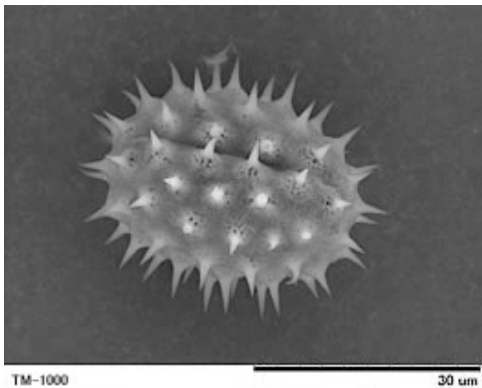


D-8

でんし め み せ かい 電子の目で見えるミクロの世界

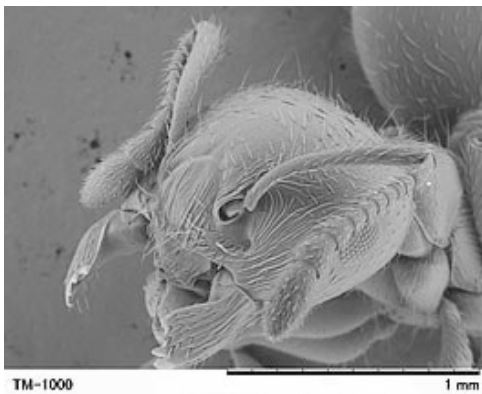
でんしけんびきょう こんちゅう せいぶつ にちようひん み あたら はっけん
電子顕微鏡で昆虫とか生物とか日用品を観ると、こんな新しい発見があ
ります。(長さの単位1000 μ mが1 m m)



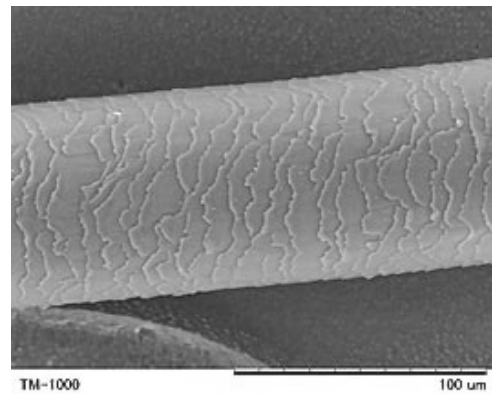
かふん
ひまわりの花粉



すとっきんぐ
ストッキング



あり あたま
蟻の頭



ひと かみ け
人の髪の毛

み もの も ば さいこうばいりつ まんばい かんさつたいけん
観てみたい物を持ってくれば、その場で最高倍率1万倍の観察体験がで
きます。

でんしけんびきょう しんくうちゅう しりょう でんしせん しょうしゃ かくだいぞう え かんさつ
電子顕微鏡は、真空中で試料に電子線を照射して拡大像を得るため観察

たいしょうぶつ せいやく
対象物には制約があります。

かんさつ もの れい 観察できない物の例

いんく みるく えきたい
* インク、ミルクなどの液体

とまと たまご ふうせん きんかん など
* トマト、卵、風船、金柑、ほおずき等

めだか かえる い もの あり など かんさつ かんさつちゅう
* メダカ、蛙などの生き物（蟻、だんごむし等は観察しますが観察中に
ちっそくし
窒息死してしまいます。）

かんさつじゅんび 観察準備

しりょうだい かんさつ りょうめんてーぶ は つ
1. 試料台と観察したいものを両面テープで貼り付けます

しりょうだい でんしけんびきょう とりつ しんくう 2ふんくらい
2. 試料台を電子顕微鏡に取り付けて真空中にします。（2分位）

ばそこん まうす そうさ かくだいぞう かんさつ
3. パソコンのマウス操作だけで拡大像が観察できます。

つうじょう でんき とお もの かんさつ むずか らん そうち
通常は電気を通す物でないと観察は難しいのですが、ご覧いただく装置
でんき とお もの じょうたい かんさつ くふう
は電気を通さない物も、そのままの状態を観察できる工夫がしてあります。

