

# ひょうが と かふん さが 氷河に閉じこめられた花粉を探せ！

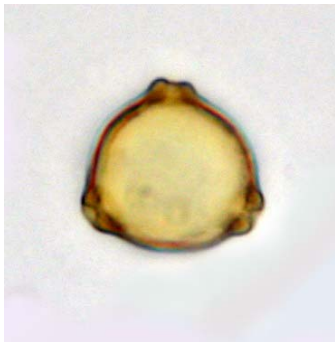
中澤文男と気水圏研究室の皆さん（理学部物質循環学科）

## ひょうが なに 氷河って何？

みなさんは氷河を知っていますか？氷河とは、雪からできた氷が川のように谷間をゆっくり流れているものを言います。むかしは日本にも氷河はあったのですが、残念ながら今はありません。ですが、皆さんも一度はテレビや本で氷河を見たことがあると思います。とてもきれいですよね。

## かふん なに 花粉って何？

じつは、氷河の氷の中には顕微鏡でしか見えない小さな物がたくさん閉じこめられているのです。たとえば、花粉や小さい砂粒、氷河の上で生きている小さな生き物などです。花粉とは、木や草が種を作るために必要なもので、とても小さな粒です。風に飛ばされて氷河にやってきます。そんな花粉を顕微鏡をつかって探してみませんか。みなさんはどれが花粉か分かるかな？  
また写真のような花粉を見つけることができるかな？



かばのき



よもぎ



まつ