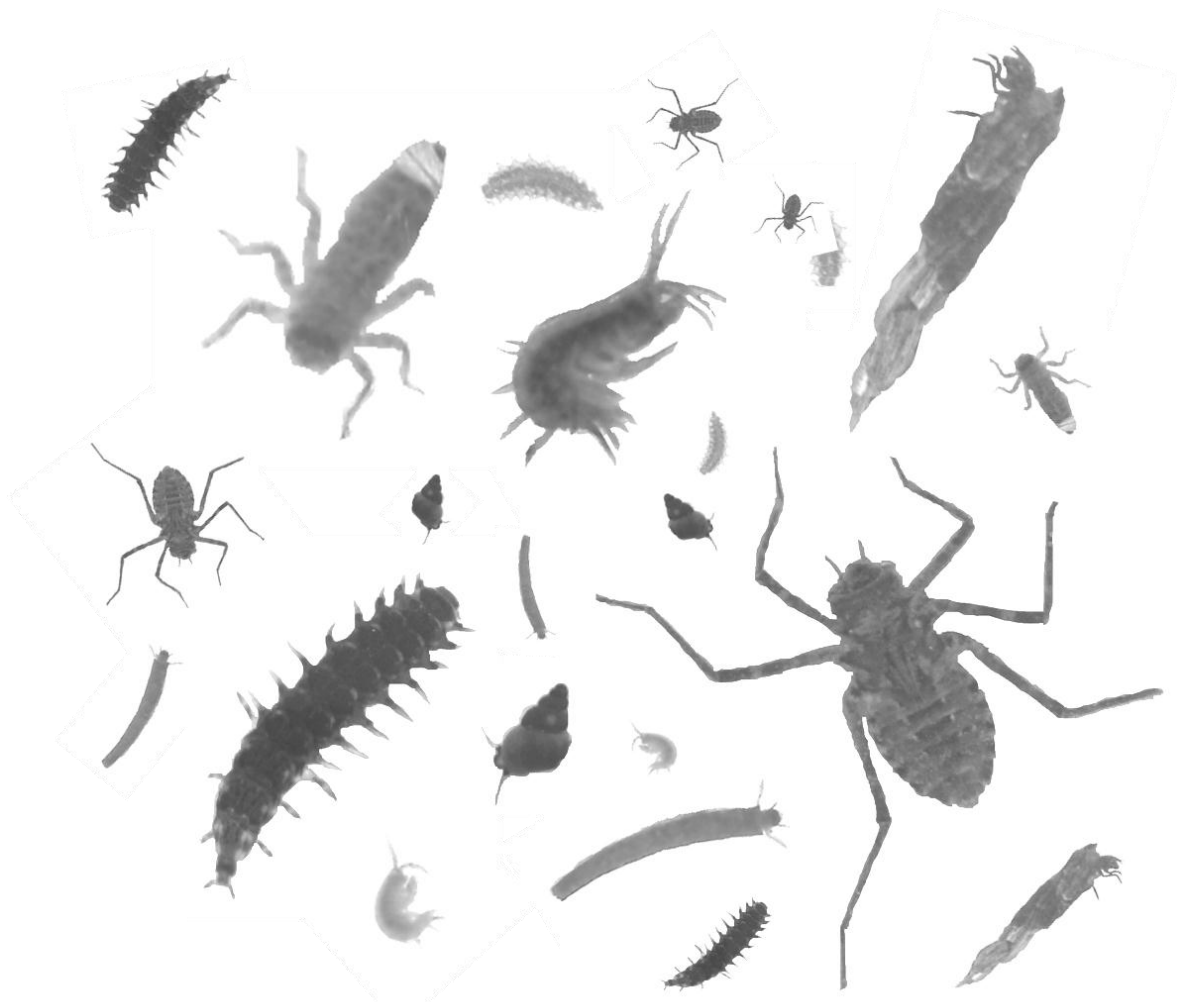


ホタルのひかり

はね^もを持っていてきれいに光^{ひか}るのは大人^{おとな}のホタルで、こどもの
 ときは水^{みず}の中^{なか}に住^すんでいます。水^{みず}の中^{なか}に住^すんでいるときのホタルは
 どんな姿^{すがた}をしていて、何^{なに}を食^たべているか知^しっていますか？
 下^{した}の写真^{しゃしん}の中^{なか}でホタルはどれでしょう？また、ホタルが好^すきな餌^{えさ}はど
 れでしょう？私^{わたし}たちのブースでは、普^ふ段^{だん}知^しられていない、ホタルの
 生^{せい}活^{かつ}について展^{てん}示^じしています。
 わからなかった人^{ひと}は、私^{わたし}たちのブースに來^きてみてね。
 生^いきているホタルの光^{ひかり}も見^みられるよ。



しんしゅうだいがくりがくぶせいぶつかがくか
 信州大学理学部生物科学科

おくむら
 奥村

ともあき おざわ
 知祥・小澤

としひこ ふじやま
 俊彦・藤山

しずお
 静雄

まつもとししょうない
 松本市庄内

かみじょう
 上條

けいこ
 慶子